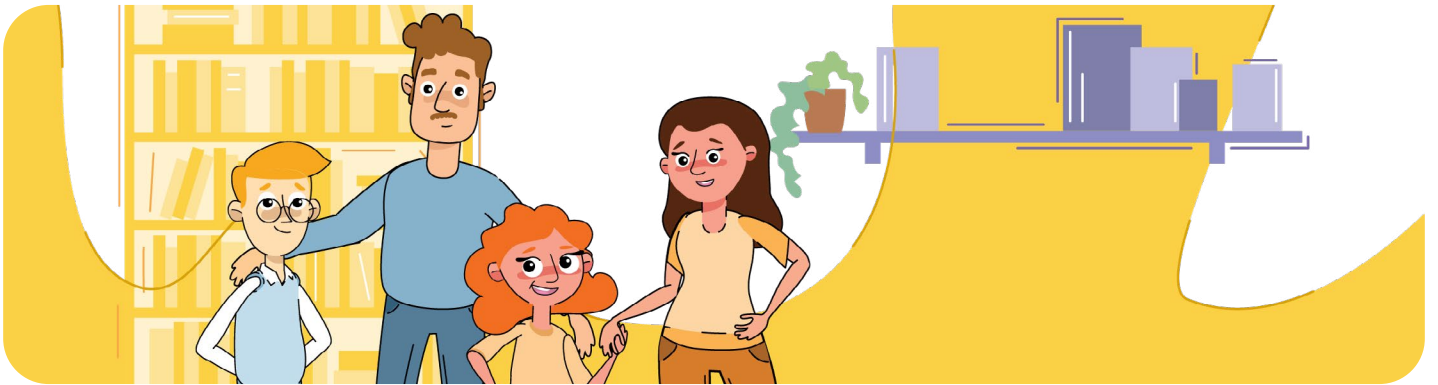




SKYRIUS Savęs pažinimas

TEMA Mano socialiniai ryšiai

## Socialiniai ryšiai



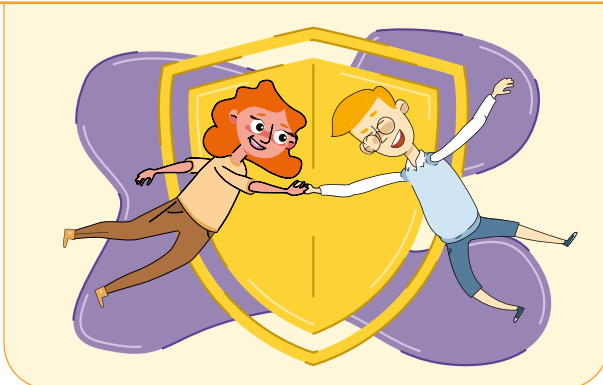
Ar žinai, kokie gali būti socialiniai ryšiai tavo aplinkoje? Kuo jie yra svarbūs ir kokią įtaką daro tau? Parink teisingus atsakymus į pateiktus klausimus ir pažymėk ✓.

### Socialiniai ryšiai gali būti kuriami:



1. Tiesiogiai
2. Socialiniuose tinkluose
3. Ir tiesiogiai,  
ir socialiniuose tinkluose

### Socialinius ryšius stiprina:



1. Bendradarbiavimas
2. Konfliktai
3. Panašios vertybės
4. Konkurencija



Sėkmingas bendradarbiavimas priklauso nuo:



1. Asmeninių ambicijų ir norų, su kuriais turi sutikti visi
2. Žmonių noro ir pastangų siekti bendrų tikslų
3. Abipusio pasitikėjimo

Konkurencija sukelia stresą, o tai gali lemti



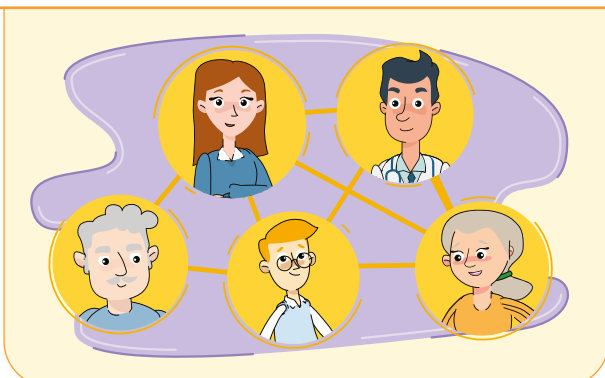
1. Puikią nuotaiką
2. Didėjantį socialinį tinklą
3. Pyktį, baimę ir ramybės praradimą

Kokio socialinio vaidmens negalime priskirti šeimai?



1. Mamos
2. Krikščiasūnio
3. Senelio
4. Žmonos

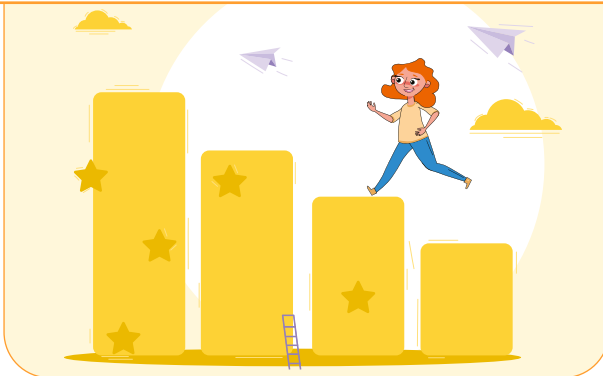
Ko kiekviena šeima turi išmokti?



1. Klausyti ir išgirsti vienam kitą
2. Spręsti konfliktus
3. Nekonfliktuoti
4. Derinti asmeninius ir šeimos poreikius



Atsakingai sukurti socialiniai ryšiai karjeros sprendimuose ir pasirinkimuose gali:



1. Padėti kritiškai įvertinti savo pasirinkimus
2. Mokyti iš savo autoritetų
3. Iškilus klausimams, pasikonsultuoti su tau svarbiais žmonėmis
4. Neduoti jokios naudos

Socialinis vaidmuo yra:



1. Santykio su kitais žmonėmis apibūdinimas
2. Elgesys, kuriuo žavisi kiti žmonės
3. Elgesys, kuris yra kitiems žmonėms netikėtas

Socialiniai vaidmenys gali būti siejami su:



1. Šeima
2. Svajonėmis
3. Interesais
4. Situacija

Veiksniai, lemiantys socialinius ryšius:



1. Kultūriniai
2. Ekonominiai
3. Politiniai
4. Socialiniai